

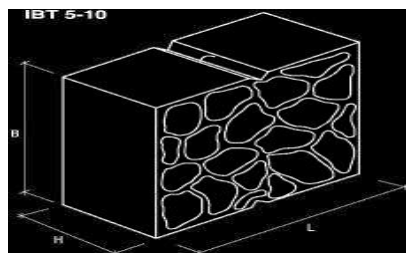
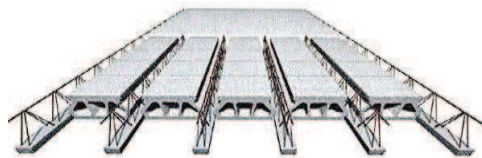
# KATALÓG VÝROBKOV

## 2012

# PREFA

---

BYTČA - HRABOVÉ.SK, s.r.o.



# DROBNÝ BETONÁRSKY TOVAR

## Zámková dlažba vibrolisovaná RENA, IVA



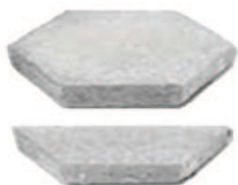
s fázou		
Názov výrobku, označenie	RENA	IVA
Rozmery (mm) LxBxH	200x165x60	200x165x80
Množstvo na palete ks/m <sup>2</sup>	280/8	210/6
Spotreba ks/m <sup>2</sup>	35	35
Hmotnosť (kg) ks/paleta	3,7/1036	5,1/1071

## RENA, IVA



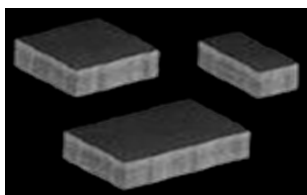
bez fázy		
Názov výrobku, označenie	RENA	IVA
Rozmery (mm) LxBxH	200x165x60	200x165x80
Množstvo na palete ks/m <sup>2</sup>	280/8	210/6
Spotreba ks/m <sup>2</sup>	35	35
Hmotnosť (kg) ks/paleta	3,7/1036	5,1/1071

## MAJA



s fázou	
Názov výrobku, označenie	MAJA
Rozmery (mm) LxBxH	200x200x60
Množstvo na palete ks/m <sup>2</sup>	196/7
Spotreba ks/m <sup>2</sup>	28
Hmotnosť (kg) ks/paleta	5,7/1036

## MONA



s fázou	
Názov výrobku, označenie	MONA
Rozmery (mm) LxBxH	140x70x60
Množstvo na palete m <sup>2</sup>	8
Spotreba ks/m <sup>2</sup>	
Hmotnosť (kg) ks/paleta	1174

## BEA



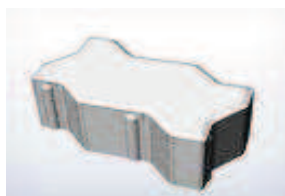
s fázou		
Názov výrobku, označenie	BEA 20	BEA 30
Rozmery (mm) LxBxH	200x200x60	300x200x80
Množstvo na palete ks/m <sup>2</sup>	200/8	132/8
Spotreba ks/m <sup>2</sup>	25	16,5
Hmotnosť (kg) ks/paleta	5,77/1154	8,77/11158

## PARKETA



s fázou		
Názov výrobku, označenie	PARKETA	PARKETA
Rozmery (mm) LxBxH	200x100x60	200x100x80
Množstvo na palete ks/m <sup>2</sup>	132/8	132/8
Spotreba ks/m <sup>2</sup>	16,5	16,5
Hmotnosť (kg) ks/paleta	8,77/11158	8,77/11158

## VLNKA



s fázou		
Názov výrobku, označenie	VLNKA 60	VLNKA 80
Rozmery (mm) LxBxH	225x120x60	225x120x80
Množstvo na palete ks/m <sup>2</sup>	380/10,12	304/8,096
Spotreba ks/m <sup>2</sup>	39	39
Hmotnosť (kg) ks/paleta	3,58/1432	4,6/1472

Farebné odtiene zámkovej dlažby: červená, žltá, hnedá, piesková, zelená, grafitová

# DROBNÝ BETONÁRSKY TOVAR



## Cestný obrubník



Názov výrobku, označenie	<b>ABO 1-15</b>
Rozmery (cm) LxBxH	1000x150x250
Množstvo na palete ks	18
Spotreba ks/bm	1
Hmotnosť (kg) ks/paleta	43,25/779

## Parkový obrubník



Názov výrobku, označenie	<b>ABO 1-50</b>	<b>ABO 2-50</b>
Rozmery (cm) LxBxH	1000x200x50	50x200x50
Množstvo na palete ks/m2	594/5,94	594/5,94
Spotreba ks/m2	100	100
Hmotnosť (kg) ks/paleta	1,32/785	1,85/1099

## Debniace tvárnice

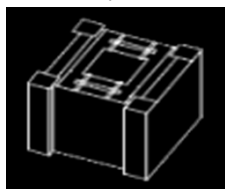


Názov výrobku, označenie	<b>DBT 1-15</b>	<b>DBT 1-20</b>
Rozmery (cm) LxBxH	500x150x230	500x200x230
Množstvo na palete ks	60	50
Spotreba ks/m2	8,7	8,7
Hmotnosť (kg) ks/paleta	18/884	20/820



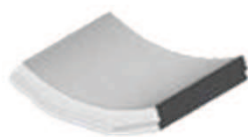
Názov výrobku, označenie	<b>DBT 1-30</b>	<b>DBT 1-40</b>
Rozmery (cm) LxBxH	500x300x230	500x150x230
Množstvo na palete ks	30	30
Spotreba ks/m2	8,7	8,7
Hmotnosť (kg) ks/paleta	27/740	28/580

## Plotová tvárnica (stĺpik)



Názov výrobku, označenie	<b>DBT - S</b>
Rozmery (cm) LxBxH	245x245x230
Množstvo na palete ks	80
Spotreba ks	
Hmotnosť (kg) ks/paleta	18/1455

## Žľab



Názov výrobku, označenie	<b>TBM 1-50</b>
Rozmery (cm) LxBxH	500x548x160
Množstvo na palete ks	16
Spotreba ks/bm	2
Hmotnosť (kg) ks/paleta	47,3/725

## DROBNÝ BETONÁRSKY TOVAR



### Kocka



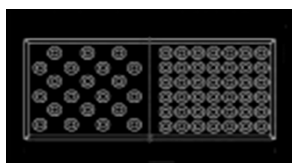
Názov výrobku, označenie	TBM 2-50
Rozmery (mm) LxBxH	500x500x80
Množstvo na palete ks	22
Spotreba ks/bm	2
Hmotnosť (kg) ks/paleta	41,1/922

### Polovegetačná tvárnica



Názov výrobku, označenie	TBX 40/40
Rozmery (mm) LxBxH	400x400x80
Množstvo na palete ks	60
Spotreba ks/m <sup>2</sup>	6,25
Hmotnosť (kg) ks/paleta	18/1100

### Polovegetačný panel IZT



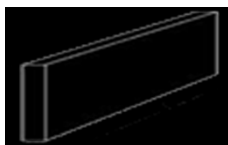
Názov výrobku, označenie	IZT 27-10
Rozmery (mm) LxBxH	2390x1000x120
Množstvo na palete ks	1
Spotreba ks/m <sup>2</sup>	2,4
Hmotnosť (kg) ks/paleta	635

### Plotové dosky PD100, PD200



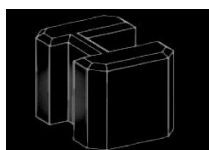
Názov výrobku, označenie	PD 100	PD 200
Rozmery (mm) LxBxH	1000x50x300	2000x50x300
Množstvo na palete ks	12	12
Spotreba ks/m	1	0,5
Hmotnosť (kg) ks/paleta	37/444	75/900

### Plotové dosky PD250, PD300



Názov výrobku, označenie	PD 250	PD 300
Rozmery (mm) LxBxH	2500x50x300	3000x50x300
Množstvo na palete ks	12	12
Spotreba ks/m		
Hmotnosť (kg) ks/paleta	93/1116	120/1344

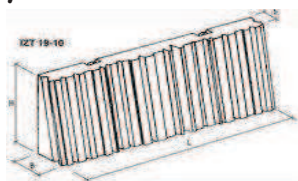
### Plotový stĺpik KZV



Názov výrobku, označenie	KZV
Rozmery (cm) LxBxH	3000x180x150
Množstvo na palete ks	1
Spotreba ks/bm	
Hmotnosť (kg) ks	170

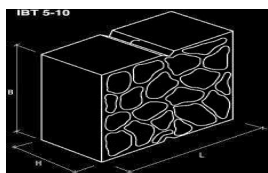
## DOPLNKOVÝ TOVAR

### Oporný múr IZT



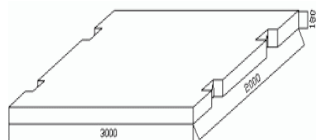
Názov výrobku, označenie	<b>IZT 19-10</b>	<b>IZT 19-10/A</b>
Rozmery (cm) LxBxH	247x39,4x97	124x39,4x97
Množstvo na palete ks		
Plocha ks/m <sup>2</sup>	2,4	1,2
Hmotnosť (kg) ks	1760	880

### Kameňoblok z lomového kameňa IBT



Názov výrobku, označenie	<b>IBT 5-10</b>
Rozmery (cm) LxBxH	1000x1000x300
Pohľadová strana	lomový kameň/podľa výberu
Spotreba ks/m <sup>2</sup>	1
Hmotnosť (kg) ks	705

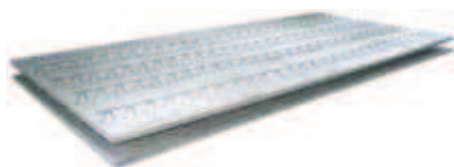
### Cestný panel IZD



Názov výrobku, označenie	<b>IZD 120-100</b>	<b>IZD 120-100/A</b>	<b>IZD 98-10</b>
Rozmery (cm) LxBxH	300x200x15	300x200x15	300x200x18
Vystuženie sieťou	1	2	2
Plocha ks/m <sup>2</sup>	6	6	6
Hmotnosť (kg) ks	2245	2275	2753

## STROPNY SYSTEM

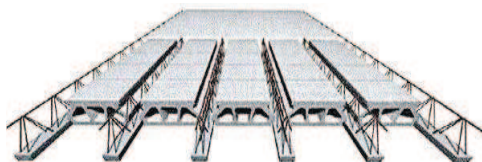
### Filigránový strop



Názov výrobku	<b>Presdo</b>
Rozmery L (cm)	L do 720
Rozmery B (cm)	B do 60 - 240
Rozmery H (cm)	H od 50 - 80
Hmotnosť (kg) m <sup>2</sup>	118 - 188 podľa hrúbky

**Poznámka:** Cena filigránových stropov je individuálna a bude vypracovaná podľa projektovej dokumentácie zákazníka. Fakturačná cena je m<sup>2</sup>.

### Montovaný strop



Názov výrobku	<b>PBM 1-210</b>
Rozmery (cm) LxBxH	23x48x21
Množstvo na paletu ks/m <sup>2</sup>	40
Spotreba ks/m <sup>2</sup>	8
Hmotnosť (kg) ks/paleta	19/760

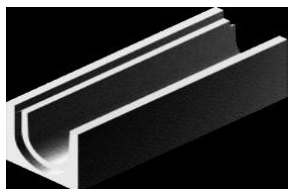
**Poznámka:** Cena nosníkov pre montovaný strop je individuálna a bude vypracovaná podľa projektovej dokumentácie zákazníka. Fakturačná cena je v ks.

### Ostatné stropné systémy

Stropný panel dutinový (MS - RP)	Tieto typy výrobkov robíme na požiadanie zákazníka. Cena bude vypracovaná individuálne na základe projektovej dokumentácie a objemového množstva.
Stropný panel dutinový (školáky)	
Stropná doska plná (železobetónová)	
Stropný panel dutinový (vhodný pre	

# TELEKOMUNIKAČNÝ PROGRAM

## Telekomuničné kabelové žľaby



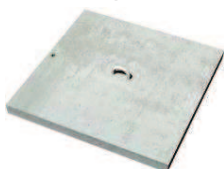
Názov výrobku, označenie	TK 1ž	TK 2ž
Rozmery (cm) LxBxH	500x169x140	500x229x190
Vnútorň rozmer žľabu	108x100	148x150
Množstvo na palete ks	50	32
Spotreba ks/bm	2	2
Hmotnosť (kg) ks/paleta	15/750	23/736

## Poklopy na telekomunikačné žľaby



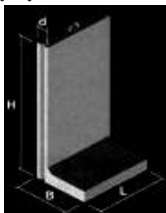
Názov výrobku, označenie	TK 1p/17	TK 2p/23
Rozmery (cm) LxBxH	500x170x40	500x230x40
Množstvo na palete ks	120	120
Spotreba ks/m <sup>2</sup>	2	2
Hmotnosť (kg) ks	6,5/780	8,5/1020

## Poklopy na energokanáľ IZE



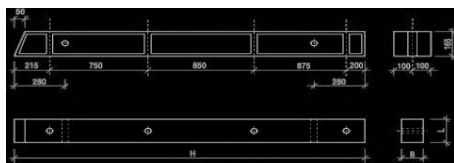
Názov výrobku, označenie	PZD 6-687	PZD 5-687
Rozmery (cm) LxBxH	900x580x100	1200x580x100
Md (knm)	4,84	9,15
Q dov. (kNM-2)	58	58
Hmotnosť (kg) ks	134	177

## Prefabrikáty pre montované energokanály IZE



Názov výrobku, označenie	IZE 169-10	IZE 171-10
Rozmery (cm) LxBxH	580x440x590	580x440x990
MAd (knm)	0,93	3,34
Mbd (kNM)	0,49	1,97
Q dov. (kNM-2)	58	58
Hmotnosť (kg) ks	143	210

## Stožiarové pätky



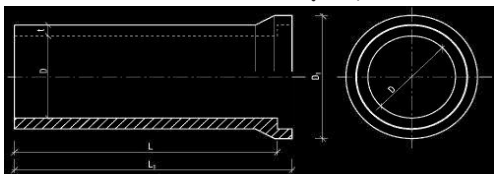
Názov výrobku, označenie	EZP 11-290	EZP 12-310
Rozmery (cm) LxBxH	2900x200x165	3100x250x250
Hmotnosť (kg) ks	230	480



# RÚROVÝ PROGRAM

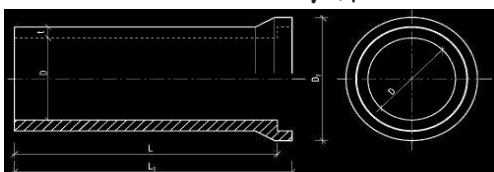


## Betónové hrdlové rúry ( pre odvod dažďovej vody )



Označenie výrobku	TBP 2-20	TBP 2-30	TBP 2-40
Dĺžka L v (mm)	1000	1000	1000
Vnútorň rozmer v (mm)	200	300	400
Hrúbka steny v (mm)	30	30	40
Hmotnosť (kg) ks	59	91	156

## Betónové hrdlové rúry ( pre odvod dažďovej vody )



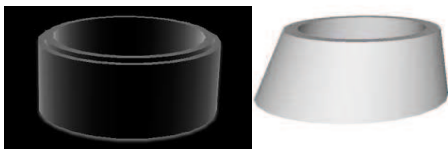
Označenie výrobku	TBP 2-50	TBP 2-60
Dĺžka L v (mm)	1000	1000
Vnútorň rozmer v (mm)	500	600
Hrúbka steny v (mm)	50	60
Hmotnosť (kg) ks	245	357

## Betónové skruže D 1000



Označenie výrobku	TBH 2-100	TBH 2-100/50	TBH 2-100/30
Výška H v (mm)	1000	500	300
Vnútorň rozmer rúry v (mm)	1000	1000	1000
Hrúbka steny v (mm)	90	90	90
Hmotnosť (kg) ks	710	369	246

## Betónové skruže D 800, kónus



Označenie výrobku	TBH 2-80	TBH 2-80/50	TBS 1-57
Výška H v (mm)	1000	500	kónus
Vnútorň rozmer v (mm)	800	800	800
Hrúbka steny v (mm)	80	80	80
Hmotnosť (kg) ks	255	365	102

## Betónový poklop armovaný Do 3,5t



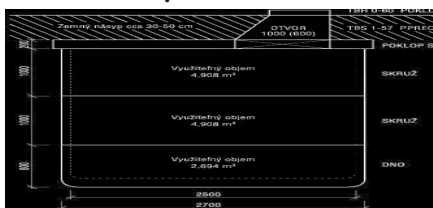
Označenie výrobku	TBH 0-100	TBH 0-80	TBH 0-60
Vnútorň rozmer rúry v (mm)	1000	800	800
Hrúbka steny v (mm)	100	80	80
Hmotnosť (kg) ks	710	369	246

## Vyrovnávací prstenec



Označenie výrobku	TBP 2-60/10
Výška H v (mm)	100
Vnútorň rozmer v (mm)	600
Hrúbka H v (mm)	100
Hmotnosť (kg) ks	53

## Betónová žumpa



Názov výrobku	Dno	Skruž	Strop
Označenie výrobku	TZH 1-2500	TZS 1-2500	TZP 1-2500
Rozmer HxV v (mm)	2700x800	2700x1000	2900x200
Vnútorň priemer v (mm)	2500	2500	0
Objem v m3	2,69	4,9	0
Hmotnosť (kg)	4488	1960	2612

**Paletové hospodárstvo:**

1. Palety sú vratné obaly, ktoré sa zálohujú po 8,30€/ksbez DPH.
2. Po vrátení paliet do 60 dní sa odpočíta 10% manipulačný poplatok zo zálohovanej ceny palety a následne sa vystaví dobropis.
3. Po 60 dňoch palety naspäť nepreberáme, ale fakturujeme zákazníkovi.
4. Pred odberom tovaru môže zákazník palety doniesť na výmenu, predávajúci si však uplatňuje právo účtovať 10% manipulačný poplatok.
5. Výrobky sa predávajú na drevených paletách rozmeru: 1000 x 1000 mm a 1 200 x 800 mm.

**Preprava tovaru:**

1. Náklady na prepravu tovaru nie sú zahrnuté v cene výrobku a tieto znáša v plnom rozsahu kupujúci.
2. V prípade, že o zabezpečenie dopravy požadovaných výrobkov kupujúci predávajúceho nepožiadala je povinný prepravu výrobkov predávajúceho zabezpečiť na svoje náklady sám.
3. Pokiaľ kupujúci požaduje prepravu tovaru od predávajúceho je povinný tohto požiadať písomne a to v objednávke spolu s tovarom alebo samostatne.
4. **Za dopravu tovaru zabezpečenú dopravným prostriedkom predávajúceho je kupujúci povinný zaplatiť cenu 1,33€/km bez DPH.**
5. V prípade zabezpečenia dopravy výrobkov predávajúcim sa kupujúci zaväzuje zabezpečiť si na vlastné náklady vykládku výrobkov predávajúceho v mieste dodania tovaru bez zbytočných prietahov najneskôr do 1 hodiny od príchodu tovaru.
6. Za čakanie (to znamená po 1. hodine ) a zdržanie na vykládke je príplatok 16,60,-€ za druhú a každú začatú ďalšiu hodinu.
7. Príplatok vo výške 16,60€ ja za každú ďalšiu vykládku (dvojvykládka 16,59€, trojvykládka 33,19€ a pod.).
8. Ak je pri dvojvykládke (príp. trojvykládke zdržanie na vykládkach spolu dlhšie ako 2 hod. sa príplatky spočítajú.

**Aby sme zabránili nedorozumeniam a zamedzili zbytočným reklamáciám, prosíme aby ste si všimli nasledovné upozornenia a rady:**

1. **Výkvety:** Pri technologickom procese spracovania betónovej zmesi dochádza v niektorých prípadoch pri vyparovaní vody k vyzrážaniu vápnika na povrch betónu. Tieto výkvety neovplyvňujú v žiadnom prípade úžitkové vlastnosti výrobku. Pri bežných poveternostných vplyvoch a používaní plochy sa vápnik pomaly odbúrava poprípade odplavuje a výkvety zmiznú po nejakom čase sami od seba.
2. **Rozdiely vo farbe:** Farebné betónové výrobky sú vyrobené z prírodných materiálov, ktoré sami o sebe už farebné rozdiely majú. Dôležitým faktorom je tiež vplyv samotnej farby cementu, podmienky tvrdnutia a vek betónu. Z týchto dôvodov nemôžeme ovplyvniť rozdiely v odtieňoch farby.
3. **Odpraskanie hrán:** Ak sa betónová dlažba ukladá na doraz, vznikajú veľmi úzke špáry a ak spodná vrstva podložia nie je dostatočne zhutnená vzniká nebezpečie, že pri vibrovaní a následkom zaťažovania plochy budú hrany dlaždíc vystavované vysokým tlakom, ktorým ani betóny najvyšších tried nie sú schopné odolať. Výsledkom je potom odpraskanie hrán, čo nie je chyba výrobku, ale chyba pokládky, resp. nekvalitné podložie.

<b>Predajná doba</b>	<b>Pondelok - Piatok</b>
	<b>7.00      15.00</b>
	<b>Sobota      Nedel'a</b>
	<b>Zatvorené</b>